

三菱ケミカル健康保険組合

# 健康診断のご案内[2024年度]

“**毎年の受診**”で  
あした  
“**未来の安心**”を。



初回登録方法

健診の種類・  
検査項目

1~2ページ

施設健診

健診概要  
予約~申込  
まで

3~8ページ

施設健診

変更・  
キャンセル方法

よくある  
お問合せ

9~10ページ

巡回健診

健診概要

変更・  
キャンセル方法

よくある  
お問合せ

[巻末]

健診はパソコン・スマートフォンで、簡単申込

KENKOBBOX 検索



予約  
期間

2024年  
3月18日 ▶ 2024年  
11月30日

受診  
期間

2024年  
4月1日 ▶ 2025年  
2月28日

今すぐご予約を！

# KENKOBXの初回登録手順

すでに初回登録済みの方は、『初回登録がお済みの方』よりログインし、お手続きください。

※画像はイメージです

URL <https://www.kenkobox.jp/>

※ 3月18日午前10時よりご利用可能です。

スマートフォン用

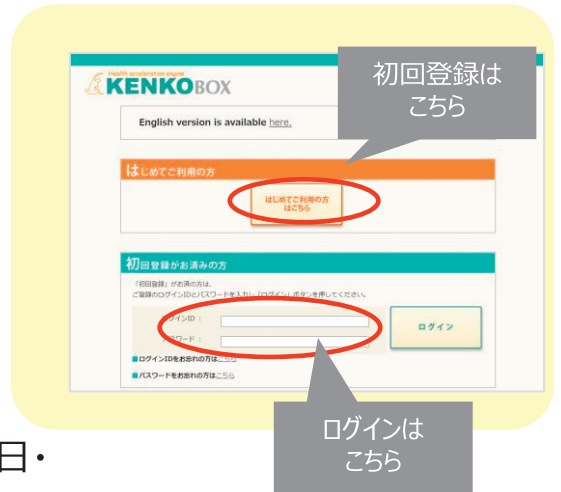
QRコード



初めてご利用の方は初回登録が必要です。  
健康保険証をお手元にご用意ください。

【初回登録前にご確認ください】

『仮登録完了メール』のアドレスは「kbx@kenkobox.jp」となります。  
ドメイン指定受信の設定をされている場合は、  
「@kenkobox.jp」からのメールが受信できるよう設定をお願いします。



1 ログイン画面から、初回登録画面に進みます。

2 本人情報入力画面で、氏名（漢字・カナ）・生年月日・  
保険証記号・番号 を入力します。

【注意】 カナ氏名に小文字（ユ、ヨ、ツ等）が含まれる方は、本人情報入力の際にエラーになる場合があります。  
その場合は、大文字での入力をお試しください。

3 メールアドレス・パスワード入力画面で、ログイン情報を設定します。

【注意】 メールアドレスは、1アドレスにつき1名のみご利用可能です。

## 《本人情報を入力》

## 《ログイン情報を設定》

4 入力内容を確定すると、ご登録のメールアドレス宛に、

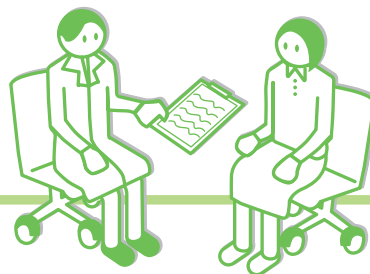
(株)イーウェルから初回登録完了のための URL を記載したメールが届きます。

5 メール到着後、24時間以内にメールに記載されている URL をクリックして  
初回登録を完了させてください。

※24時間が過ぎると初期状態に戻りますので、手順1から再度登録を行ってください。

6 手順3で設定した **ログインID** と **パスワード** でログインしてください。

# 健診の種類・検査項目



## 健診コース

検査項目		健診コース名称	① イーウェル一般健診 A1コース(3ページ)	② イーウェル人間ドック Aコース(3ページ)	⑤ イーウェル全建協 巡回健診コース(11ページ)
診察	問診	問診票(特定健診必須4項目含む)	●	●	●
	理学所見	既往歴・業務歴	●	●	●
		自覚症状	●	●	●
		他覚症状	●	●	●
身体測定等	身長	●	●	●	
	体重	●	●	●	
	BMI	●	●	●	
	腹囲	●	●	●	
	血圧	●	●	●	
	視力	●	●	●	
胸部検査	胸部X線検査(直接)	●	●	●	
	喀痰検査	医師の指示による		●	
聴力	オーディオメーター(1000/4000)	●	●	●	
尿検査	尿糖(US)	●	●	●	
	尿蛋白	●	●	●	
	尿潜血	●	●	●	
	ウロビリノーゲン	●	●	●	
血液一般	赤血球(RBC)	●	●	●	
	血色素(Hb)	●	●	●	
	ヘマトクリット(Ht)	●	●	●	
	血小板数(PLT/PL)	●	●	●	
	赤血球色素量(MCH)	●	●	●	
	赤血球色素濃度(MCHC)	●	●	●	
	赤血球容積(MCV)	●	●	●	
	白血球(WBC)	●	●	●	
血液検査	脂質	総コレステロール(T-Chol)	●	●	●
		空腹時中性脂肪(TG)	●	●	●
		HDL-cho	●	●	●
	肝機能	GOT(AST)	●	●	●
		GPT(ALT)	●	●	●
		γ-GTP(GGT)	●	●	●
	腎機能	尿酸(UA)	●	●	●
		尿素窒素(BUN)	●	●	●
		血清クレアチニン(CRE)	●	●	●
	血糖	空腹時血糖(BS)	●	●	●
グリコヘモグロビンA1c(HbA1c)		●	●	●	
心電図検査	12誘導	●	●	●	
眼検査	眼底検査(片眼以上)	医師の指示による		●	
便潜血検査	2回法	●	●	●	
胃部検査	胃部X線検査(直接)	●	●	●	
	胃部内視鏡検査	●	●	●	

左記●は必須項目となります。人間ドックAコースは、法定健診+特定健診項目+胃部検査を含む、健診機関オリジナルです

初回登録方法  
健診の種類・検査項目

施設健診  
健診概要  
予約/申込みまで

施設健診  
変更・キャンセル方法  
よくあるお問合せ

巡回健診  
健診概要  
変更・キャンセル方法  
よくあるお問合せ

【●】…必須の検査項目

【医師の指示による】…医師の判断に基づき、選択的に実施する項目(自己負担なし)

ただし医師の指示ではなく、受診者希望で受診した場合は、全額自己負担となります。

※検査項目の詳細は健診機関によって異なる場合がございます。

## 単独検診

検査項目	健診コース名称	③ 単独婦人科検診(4ページ)	④ 単独胃部検診(5ページ)
子宮頸部細胞診検査		●	
マンモグラフィ		どちらか一方を実施	
乳房エコー検査		●	
胃部内視鏡検査			●

# 健診概要 (①一般健診、②人間ドック)



予約期間

2024年3月18日～2024年11月30日



受診期間

2024年4月1日～2025年2月28日



注意事項

- 上記期間以外での「予約」「受診」は出来ません。
- 受診日に当健保組合の資格を喪失している場合は受診できません。  
万一受診された場合、**健保負担分を含めた健診に関わる全ての費用を負担**していただきます。
- 自己負担金は、受診当日に健診機関の窓口にてお支払いください。
- 必須検査項目は必ず受診してください。未受診項目がある場合、自己負担していただく場合がございます。
- ③単独婦人科検診、④単独胃部検診、⑤イーウェル全健協巡回健診コース、⑥事後精算を重複して受診することはできませんのでご注意ください。
- 婦人科検査、胃部検査の受診をご希望の場合は、各コースにオプション検査を追加してご受診ください。

※年齢は2025年3月31日時点にて算出

※今年度75歳になる方は、75歳の誕生日前日までに受診してください。

## 健診受診対象者・健診コース・自己負担金額

対象者	制度区分・加入区分	一般被扶養者				一般被保険者 / 被扶養者			
		任意継続被保険者 / 被扶養者				任意継続被保険者 / 被扶養者			
	性別	男性	女性	男性	女性	男性	女性	男性	女性
	年齢	35歳以上～49歳以下		50歳以上		35歳以上～49歳以下		50歳以上	
コース	名称	イーウェル一般健診A1コース				イーウェル人間ドックAコース			
	自己負担金額	無料				健保補助上限の25,000円を超えた金額			
オプション検査	検査項目名称	自己負担金額				自己負担金額			
	胃部X線検査 ※1	全額自己負担		無料		/		/	
	胃管内視鏡検査 ※1	全額自己負担		無料					
	胃管内視鏡検査への変更	/		/		全額自己負担		無料	
	子宮頸部細胞診検査					無料		無料	
	マンモグラフィ ※2	無料		無料		無料		無料	
	乳房エコー検査 ※2	無料		無料		無料		無料	
脳検査 ※3	/				健保補助上限の10,000円を超えた金額				

※1 胃部X線検査・胃管内視鏡検査はどちらか一方を受診してください。(両方受診することはできません)

※2 マンモグラフィ・乳房エコー検査はどちらか一方を受診してください。

両方の受診を選択する場合、乳房エコー検査の検査費用は全額自己負担となります。

※3 脳検査はMRI検査、MRA検査、CT検査のいずれかを含みます。(検査方法は健診機関によって異なります)



注意事項

- 自己負担金につきましては、上記補助内容に従って計算してください。  
**尚、(株)イーウェルから届く『受診券(スマートフォンの場合は完了メール)』に自己負担金が記載されます。**

# 健診概要 (③単独婦人科検診)



予約期間

2024年3月18日～2024年11月30日



受診期間

2024年4月1日～2025年2月28日

女性特有のがん(子宮頸がん、乳がん)検査をご受診いただけるコースです。  
子宮頸がん・乳がんの早期発見、予防におすすめです。

①イーウェル一般健診A1コース、②イーウェル人間ドックAコース、⑤イーウェル全健協巡回健診コースを受診する方、⑥事後精算をご利用される方は、必ずコースと一緒に婦人科検査オプションをご受診ください。



注意事項

- 上記期間以外での「予約」「受診」は出来ません。
- 受診日に当健保組合の資格を喪失している場合は受診できません。  
万一受診された場合、**健保負担分を含めた健診に関わる全ての費用を負担**していただきます。
- 自己負担金は、受診当日に健診機関の窓口にてお支払いください。
- ②イーウェル人間ドックAコース、⑥事後精算と重複して受診することはできませんのでご注意ください。
- コースの受診も希望される場合は①②のオプション検査としてご受診ください。
- P5の④単独胃部検診の受診対象の方は③単独婦人科検診と重複してご受診いただけます。  
※年齢は2025年3月31日時点にて算出  
※今年度75歳になる方は、75歳の誕生日前日までに受診してください。

## 健診受診対象者・健診コース・自己負担金額

対象者	制度区分・加入区分	一般被扶養者	一般被保険者
		任意継続被保険者 / 被扶養者	
	性別	女性	女性
	年齢	20歳以上～34歳以下	74歳以下
単独検診	検査項目名称	自己負担金額	自己負担金額
	子宮頸部細胞診検査	無料	無料
	マンモグラフィ ※1	無料	無料
	乳房エコー検査 ※1	無料	無料

※1 マンモグラフィ・乳房エコー検査はどちらか一方を受診してください。  
両方の受診を選択する場合、乳房エコー検査の検査費用は全額自己負担となります。

初回登録方法  
健診の種類・検査項目

施設健診  
健診概要

予約・申込みまで

施設健診 変更・キャンセル方法  
よくあるお問合せ

巡回健診 健診概要  
よくあるお問合せ  
糞・キャンセル方法

# 健診概要 (④単独胃部検診)



予約期間

2024年3月18日～2024年11月30日



受診期間

2024年4月1日～2025年2月28日

がんの中でも日本人に多い胃がんは、50歳～60歳で発症リスクが高いとされています。自覚症状が少ないので、早期発見が重要です。

- ①イーウェル一般健診A1コース、②イーウェル人間ドックAコースを受診する方、
- ⑥事後精算をご利用される方は、必ずコースと一緒に胃部検査オプションをご受診ください。



注意事項

- 上記期間以外での「予約」「受診」は出来ません。
- 受診日に当健保組合の資格を喪失している場合は受診できません。万一受診された場合、**健保負担分を含めた健診に関わる全ての費用を負担**していただきます。
- 自己負担金は、受診当日に健診機関の窓口にてお支払いください。
- ①イーウェル一般健診A1コース、②イーウェル人間ドックAコース、⑤イーウェル全健協巡回健診コース、⑥事後精算と重複して受診することはできませんのでご注意ください。
- コースの受診も希望される場合は①②のオプション検査としてご受診ください。
- P4の③単独婦人科検診の受診対象の方は④単独胃部検診と重複してご受診いただけます。  
※年齢は2025年3月31日時点にて算出  
※今年度75歳になる方は、75歳の誕生日前日までに受診してください。

## 健診受診対象者・健診コース・自己負担金額

対象者	制度区分・加入区分	一般被保険者 / 被扶養者 任意継続被保険者 / 被扶養者
	性別	男性・女性
	年齢	50歳以上
検単 診独	検査項目名称	自己負担金額
	胃管内視鏡検査	無料

# 予約方法について (施設健診/対象コース:①・②・③・④)

健康診断のご予約は2つの方法からお選びいただけます。

## 健診機関へご自身で 直接お電話で予約し、 受診する

健診機関と直接、予約日を調整いただけるので、受診日の確定までがスムーズです。女性医師の有無や子連れの有無の確認も可能です。

### こんな方におススメ!!

- すぐに予約日を確定させたい方
- 健診機関の施設 (駐車場の有無など) や対応 (女性医師の有無、子連れの有無) について事前に確認をとっておきたい方

### パソコン・スマートフォンを お使いの方



## (株)イーウェルに受診の 予約取次を依頼し、 受診する

イーウェルが健診機関との間で受診日の日程調整を行います。健診機関の空き状況により、受診日の確定までお時間をいただく場合がございます。

### こんな方におススメ!!

- 受診日は比較的いつでもよい方
- 健診機関にお電話する時間がない方

### パソコン・スマートフォンを お使いの方



### ○家族申込機能○

ご家族分の手続きもWEB上でおこなえます。

ご家族の方がパソコン・スマートフォンをご利用できない場合、「被保険者」「被扶養者」それぞれのページからご家族分のお手続きをおこなうことが可能です。

KENKOBBOXにログイン後、『家族の健診の申込』ボタンからお手続きください。

※ただし、ご家族の方が健診対象、健康保険証記号・番号が同一の場合に限ります。

※なお、巡回健診の手続きは、『家族申込機能』をご利用いただけません。巡回健診につきましては、13ページをご覧ください。

### <パソコン・スマートフォンのご利用環境のない方>

健康サポートセンター(TEL:0570-057091)にご相談ください。

郵送・FAXでの申込方法をご案内させていただきます。

※郵送・FAXで取次予約をご希望される場合、希望日は1ヶ月以上先の日程でお申込ください。

初回登録方法  
健診の種類・検査項目

施設健診  
健診概要  
予約・申込まで

施設健診  
変更・キャンセル方法  
よくあるお問合せ

巡回健診  
健診概要  
変更・キャンセル方法  
よくあるお問合せ

# 直接お電話で予約する方法

(施設健診/対象コース:①・②・③・④)



## パソコン・スマートフォンの場合

まずはじめに  
初回登録を  
おこなう



### KENKOBBOXにアクセスし 『初回登録』を行う

KENKOBBOX(<https://www.kenkobox.jp/>)に  
アクセスし、初回登録を行ってください。

※お手元に健康保険証をご用意ください。  
※予約開始当日は午前10時から初回登録が可能です。  
※昨年度までに初回登録がお済みの方は、初回登録不要です。



スマートフォン用  
QRコード



※写真はイメージです。

STEP 1  
健診機関を  
えらぶ



### 対象健診機関から 希望する健診機関を 選択

KENKOBBOXにログインし  
「健診の申込/受診券発行」から検索し、  
選んでください。



※写真はイメージです。

STEP 2  
健診機関に  
電話して予約する



### ご自身で直接、健診機関へ電話で予約

受診を希望する健診機関の「この健診機関を選ぶ」ボタンを押し、  
画面の指示に従って健診機関へ予約の電話をしてください。  
予約の際、以下の内容を必ずお伝えください。

- 健康保険組合名称
- 代行機関が(株)イーウェルであること
- 受診希望の日程・健診コース・オプション検査
- ご自身の氏名・住所・連絡先

健診の実施に関する内容で不明点  
がある場合は、健診機関へご相談  
ください。

⚠ 受診日は、申込日より**2週間以上**  
先の日程で予約してください。

STEP 3  
KENKOBBOXで  
受診券を  
申込む



### KENKOBBOXで(株)イーウェルへ受診券発行を依頼する

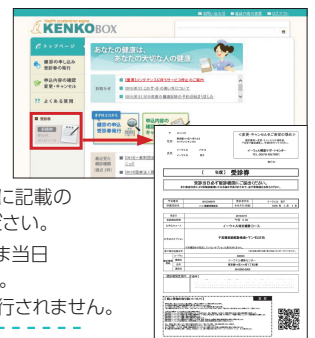
※電話予約後3日以内に!

① KENKOBBOXにログインし、手続きを行ってください。

② 手続き後、**1週間以内**に(株)イーウェルから  
「受診券発行完了メール」が届きます。

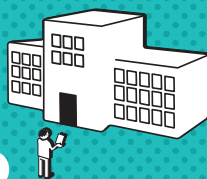
- パソコンの場合/KENKOBBOXにログインし、  
受診券ファイルを印刷してください。  
※受診券が印刷できない場合は、受診券に記載の  
予約番号を健診機関窓口でお伝えください。

- スマートフォンの場合/「受診券発行完了メール」がそのまま当日  
必要となります。大切に保管してください。  
※スマートフォンの場合、紙の受診券は発行されません。



※写真はイメージです。

STEP 4  
健診を  
うける



### 健診を受ける

① 受診当日、以下のものを持参し、受診してください。

- 受診券または受診券に記載の予約番号(※)
- 自己負担金(窓口支払が発生する場合)
- 健康保険証
- 検体容器(健診機関から届いた場合)

⚠ (※) スマートフォンの場合、受診券  
の代わりに「受診券発行完了  
メール」に記載の予約番号を健  
診機関窓口でお伝えください。

② 健診結果は、健診機関から届きます。



# 受診の予約取次を依頼する方法

## (施設健診/対象コース:①・②・③・④)

<https://www.kenkobox.jp/>

KENKOBBOX

検索



## パソコン・スマートフォンの場合

初回登録方法  
健診の種類・検査項目

施設健診  
健診概要  
予約／申込まで

施設健診 変更・キャンセル方法  
よくあるお問合せ

巡回健診 健診概要  
よくあるお問合せ  
変更・キャンセル方法

まずはじめに  
初回登録を  
おこなう



### KENKOBBOXにアクセスし『初回登録』を行う

KENKOBBOX(<https://www.kenkobox.jp/>)にアクセスし、初回登録を行ってください。

※お手元に健康保険証をご用意ください。  
※予約開始当日は午前10時から初回登録が可能です。  
※昨年度までに初回登録がお済みの方は、初回登録不要です。



スマートフォン用  
QRコード



こちらから  
登録!

※写真はイメージです。

STEP 1

健診機関を  
えらぶ



### 対象健診機関から希望する健診機関を選択

KENKOBBOXにログインし「健診の申込/受診券発行」から検索し、選んでください。



こちらから  
検索!

※写真はイメージです。

STEP 2

KENKOBBOXで  
健診予約を  
申込む



### KENKOBBOXで(株)イーウェルへ健診予約申込をする

①受診を希望する健診機関の「この健診機関を選ぶ」ボタンを押し、画面の指示に従って手続きを行ってください。

⚠ 受診希望日は、申込日より**2週間**以上先の日程でお申込ください。

⚠ 必ず受診期間内で申込んでください。

②申込み確定後、原則2週間以内に(株)イーウェルから「受診券発行完了メール」が届きます。

■パソコンの場合/KENKOBBOXにログインし、受診券ファイルを印刷してください。

※受診券が印刷できない場合は、受診券に記載の予約番号を健診機関窓口でお伝えください。

■スマートフォンの場合/「受診券発行完了メール」がそのまま当日必要となります。大切に保管してください。

※スマートフォンの場合、紙の受診券は発行されません。



※写真はイメージです。

日程はご都合に添えない場合がございます。

ご希望日程で予約が取れなかった場合、健診機関または(株)イーウェルよりお電話でご連絡いたします。

STEP 3

健診を  
うける



### 健診を受ける

①受診当日、以下のものを持参し、受診してください。

- 受診券または受診券に記載の予約番号(※)
- 自己負担金(窓口支払が発生する場合)
- 健康保険証
- 検体容器(健診機関から届いた場合)

⚠ (※)スマートフォンの場合、受診券の代わりに「受診券発行完了メール」に記載の予約番号を健診機関窓口でお伝えください。

②健診結果は、健診機関から届きます。

# 変更・キャンセルについて

(施設健診/対象コース:①・②・③・④)

変更・キャンセルは、次の手順で受診日の**1週間前まで**に行ってください。

## STEP 1

予約(申込み)をしている**健診機関に直接電話**をし、  
変更・キャンセルを行う。

※ 健診機関の電話番号は、受診券に記載されています。



## STEP 2

イーウェルへ「変更」または「キャンセル」の内容を  
連絡する。

※ 健診当日は受診券に記載の予約番号を健診機関窓口でお伝えください。

※ キャンセルの場合は、受診券の再発行はされません。

※ パソコン・スマートフォンで申込された方は、パソコン・スマートフォンでも  
変更・キャンセルを行っていただけます。

※ 受診の予約取次を依頼した場合、「受診券発行完了メール」が届く前の変更・キャンセルは、  
イーウェル健康サポートセンターに直接お電話でご連絡ください。

※ 受診当日の追加・変更・キャンセルは、全額自己負担となる場合があります。

※ 健診機関を変更する場合は、キャンセル連絡後、改めてお申込みが必要となります。

### ご連絡先

(株)イーウェル 健康サポートセンター **TEL:0570-057091**

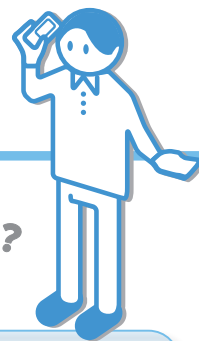
《受付時間》9:30~17:30 《休業日》日曜・祝日・12/29~1/4

※ 上記番号がご利用いただけない場合は[050-3850-5750]をご利用ください。

※ 個人情報保護の観点から、健康診断を受診されるご本人様以外からのお問合せは受付しておりません。

# よくあるお問合せ

(施設健診/対象コース:①・②・③・④)



Question?

初回登録方法  
健診の種類・検査項目

施設健診  
健診概要

予約・申込まで

施設健診 変更・キャンセル方法  
よくあるお問合せ

巡回健診 健診概要  
よくあるお問合せ  
変更・キャンセル方法

## 受診内容について

**Q** 指定外のオプション検査を受診することは可能でしょうか？

**A** 可能です。

但し、指定外のオプション検査の検査費用は全額自己負担となります。その場合、(株)イーウェルから発行される『受診券』にオプション検査名称や自己負担金は記載されませんので、検査費用は健診機関にご確認ください。

**Q** 健康診断の内容について知りたいのですが？

**A** 健診機関にご確認ください。

健康診断の実施に関するお問合せは、直接健診機関にご確認ください。

**Q** 『健診機関リスト』に掲載されていない健診機関で受診していいのでしょうか？

**A** いいえ。

イーウェル契約以外の健診機関での受診をご希望の場合、「事後精算」がご利用可能な場合があります。詳細は別紙『事後精算のご案内』をご参照ください。

**Q** 当日生理になってしまった場合に受診出来ない検査項目はありますか？

**A** 健診機関にご確認ください。

健診機関により対応が異なりますので、直接健診機関にご確認ください。

## 申込について

### ●直接お電話で予約する場合

**Q** 健診機関への電話予約から3日以上経ってしまいましたが、受診券発行依頼は可能でしょうか？

**A** 可能です。

但し、受診日までの期間が短いと受診券の発行や健診機関からの検体容器等が間に合わない場合がございますので、速やかに受診券発行依頼を行ってください。

### ●共通

**Q** たった今FAX送信しましたが、届いているでしょうか？

**A** 確認に2~3日必要です。

FAXの到着確認は、システムサーバーからの取込みに時間を要するため送信後約2~3日要します。そのため送信直後の到着確認は出来かねますのでご了承ください。

### ●直接お電話で予約する場合

**Q** 受診券発行依頼をしたら、予約完了ですか？

**A** まずは健診機関への予約が必要です。

受診券発行依頼をする前に、必ず健診機関へ予約が必要です。  
予約が確定した後、受診券発行依頼の手続きをお願いします。

### ●予約の取次を依頼する場合

**Q** 希望日を2週間以内の日付にしたい！

**A** できません。

受診券の発行や健診機関からの検体容器等が間に合わない場合がありますので、パソコン・スマートフォン申込…2週間以上 FAX・郵送申込…1ヶ月以上 先の日付にしてください。

# 健診概要 (⑤巡回健診)



予約期間

2024年4月1日～2024年11月30日



受診期間

2024年6月1日～2025年2月28日



注意事項

- 上記期間以外での「予約」「受診」は出来ません。
- 健診会場により、申込締切日が異なりますので、ご注意ください。
- 受診日に当健保組合の資格を喪失している場合は受診出来ません。  
万一受診された場合、**健保負担分を含めた健診に関わる全ての費用を負担**していただきます。
- 止むを得ない事由により、**健診会場の中止・実施日や実施場所の変更が発生する場合**がございます。最新の情報は、KENKOBBOXにてご確認ください。
- 健診会場の中止・実施日変更が発生の場合、発生時期によってはご所属の健康保険組合の指定の受診期間内でご受診できない可能性があります。受診期間内で受診頂けるよう、お早目のお申込・ご受診をおすすめします。
- ①イーウェル一般健診A1コース、②イーウェル人間ドックAコース、④単独胃部検診、⑥事後精算と重複して受診することはできませんのでご注意ください。

※年齢は2025年3月31日時点にて算出

※今年度75歳になる方は、75歳の誕生日前日までに受診してください。

## 健診対象者・健診コース・自己負担金額

対象者	制度区分・加入区分	一般被扶養者	
		任意継続被保険者 / 被扶養者	
	性別	男性	女性
年齢	35歳以上74歳以下		
コース	名称	イーウェル全健協巡回健診コース	
	自己負担金額	無料	
オプション検査	検査項目名称	自己負担金額	
	便潜血検査	無料	
	子宮頸部細胞診検査	/	無料
	マンモグラフィ ※1		無料
	乳房エコー検査 ※1		無料

※1 マンモグラフィ・乳房エコー検査はどちらか一方を受診してください。

両方の受診を選択する場合、乳房エコー検査の検査費用は全額自己負担となります。



注意事項

- 自己負担金の支払いは当日の健診会場窓口でのお支払となります。
- 会場によっては受診できないオプション検査があります。

# 申込から結果受領までの全体の流れ (⑤巡回健診)

①申込	KENKOBBOXより受診希望の会場を選択・申してください。※詳細は次ページを参照
②申込確認	申込後「申込受付メール」を送信いたします。※申込後予約日確定のお知らせではございません。
③申込情報連携	申込後の翌火曜日に健診機関へ申込情報を連携いたします。 ※連携前まではKENKOBBOX上から変更・キャンセル可能
④受診日・会場調整	申込された希望日程・会場に基づき、健診機関で日程・会場の調整を行います。
⑤受診日・会場確定	予約申込完了後、約2~4週間程度で健診機関より日程決定通知を送付いたします。
⑥健診必要書類の送付	健診に必要な書類(問診票、検体容器、受付時間、注意事項、会場案内図など)を送付いたします。
⑦健診当日	健康保険証および健診機関から届いた書類(問診票、検体容器等)をご持参のうえ、受診会場へお越しください。
⑧結果のお知らせ	受診日より1ヶ月程度で、受診機関から健診結果個人通知をお送りいたします。

## 【注意事項】

申込後の翌火曜日以降に受診日程・会場の変更・キャンセルを希望する場合は、申込会場の該当健診機関へお問合せください。

## ◆ ①～③に関する巡回健診のお申込み方法の問合せ先

(株)イーウェル 健康サポートセンター



0570-057091 〈受付時間〉9:30～17:30 〈休業日〉 日曜・祝日・12/29～1/4

※上記番号でご利用いただけない場合は [ 050-3850-5750 ] をご利用ください。

※個人情報保護の観点から、健康診断を受診されるご本人様以外からのお問合せは受付していません。

## ◆ ④～⑧に関する巡回健診のお申込み手続き後の問合せ先

(健診会場、受診キット、検査結果および受診会場決定後の変更・キャンセル)

ブロック	健診実施機関名	電話番号
北海道	(公財)北海道労働保健管理協会	011-862-5131
東北	(一財)杜の都産業保健会	022-251-7261
関東・山梨	(医社)同友会	03-6891-2252
北陸・信越	(社)新潟労働衛生医学協会	025-370-1800
東海I ※静岡県の会場	(社福)聖隷福祉事業団	053-477-0587
東海II ※愛知県・岐阜県・三重県の会場	(一財)愛知健康増進財団	052-951-3373
近畿	(一財)京都工場保健会	0774-48-1290
中国・四国	(一財)淳風会健康管理センター	086-281-5050
九州・沖縄 (山口県含む)	(公財)福岡労働衛生研究所	092-526-1076

初回登録方法  
健診の種類・検査項目

施設健診  
健診概要

予約・申込まで

施設健診 変更・キャンセル方法  
よくあるお問合せ

巡回健診 健診概要  
変更・キャンセル方法  
よくあるお問合せ

# 申込から受診までの流れ (⑤巡回健診)

## パソコン・スマートフォンでの予約

※巡回健診はWEB予約のみです。

**▲ KENKOBBOXの初回登録がお済でない方は…**  
STEP1の前にKENKOBBOX (<https://www.kenkobox.jp/>)  
にアクセスし、初回登録を行ってください。  
※お手元に健康保険証をご用意ください。  
※予約開始当日は午前10時から予約申込が可能です。



### STEP 1 健診会場を えらぶ

希望する  
健診会場を  
お選びください！



#### 対象健診会場から希望する健診会場を選択

KENKOBBOXにログインし、  
「イーウェル全健協巡回健診コース 健診申し込み」  
から検索。

健診概要から受診するコースとオプション検査をチェック

※画像はイメージです。



### STEP 2 会場・日程・オプションを 申し込む



#### パソコンまたはスマートフォンで健診予約申込を行う

①会場・日程・コース・オプションを選択し、  
ご本人様情報を入力して申込手続きを行ってください。

※コースに関しては「イーウェル法定健診Cコース」をご選択ください。  
コース名称は異なりますが、健診項目はイーウェル全健協巡回健診コースと  
同様です。

②手続き後、1週間以内に(株)イーウェル  
から「手続き完了メール」が届きます。

[申込締切日]

- 各健診会場により、申込締切日が異なりますので、ご注意ください。
- 締切日が過ぎている会場に申込することはできません。



注意事項

[定員超過]

- 各健診会場には受入可能な定員があり、お申込順に受付しております。
- 定員が超過している会場で受診することはできません。



※画像はイメージです。

### STEP 3 決定通知が とどく



#### 健診機関から「決定通知」を受け取る

- ①予約申込完了後、約2~4週間程度で健診機関から予約完了の「決定通知」が届きます。
- ②届いたら、受診日、会場等の内容を確認し、受診の準備をしてください。

### STEP 4 健診必須書類が とどく



#### 健診機関から必要な書類（問診票等）を受け取る

内容を確認し、受診の準備をしてください。

### STEP 5 健診を うける



#### 健診会場で健康診断を受診

①受診当日、以下のものを持参し、受診してください。

- 健診機関から届いた書類一式
- 検体容器等
- 健康保険証

②健診結果は、健診機関から届きます。

# 変更・キャンセルについて / よくあるお問合せ (⑤巡回健診)

## 変更・キャンセルについて



### ● 受診項目の追加・変更 / キャンセル (受診日・受診項目) / 会場の変更

- ・ 申込後の翌月曜日以前  
→ KENKOBBOXへログインして、「申込内容の確認・変更・キャンセル」より手続きを行ってください。
- ・ 申込後の翌火曜日以降  
→ 各巡回健診機関へ直接連絡して「変更」の手続きを行ってください。  
※WEB上では手続きできません。

## 巡回健診に関するよくあるお問合せ



### 受診内容・申込みについて

**Q** 巡回健診は紙で申込みは出来ないのでしょうか？

**A** WEB申込のみになります。

紙での申込みは出来ません。

**Q** いくつかの会場で予約はできますか？

**A** 予約ができるのは同一会場のみです。

日時（時間の予約は出来ません）は第3希望まで選択できます。

**Q** 受診日の希望日が通らない場合はどうなるのでしょうか？

**A** 希望健診機関より再調整の連絡をします。

希望日が通った場合は、希望した健診機関より決定通知が届きます。

**Q** 英語での対応は出来ますか？

**A** 英語での対応は出来ません。

日本語でのご案内のみとなります。

**Q** 何月から申込が出来るのでしょうか？

**A** 予約期間以降から申込が可能です。

予約受付期間以前に、申込することは出来ません。「受診希望月」の「前々月5営業日」迄に申込が必要です。

初回登録方法  
健診の種類・検査項目

施設健診  
健診概要  
予約／申込みまで

施設健診  
よくあるお問合せ  
変更・キャンセル方法

巡回健診  
よくあるお問合せ  
健診概要  
変更・キャンセル方法

ヘルスケアから始まる、  
安心して笑顔の毎日。

健康診断事務委託先／(株)イーウェル

お問合せ先

(株)イーウェル  
健康サポートセンター



**0570-057091**

〈受付時間〉9:30～17:30

〈休業日〉日曜・祝日・12/29～1/4

上記番号がご利用いただけない場合は[050-3850-5750]をご利用ください。

※個人情報保護の観点から、健康診断を受診されるご本人様以外からのお問合せは受付しておりません。

※本冊子記載のナビダイヤルは一般回線に着信し、着信地までの通話料はお客様のご負担となります。

また通話料金につきましてはマイラインの登録にかかわらず、NTTコミュニケーションズからの請求となります。