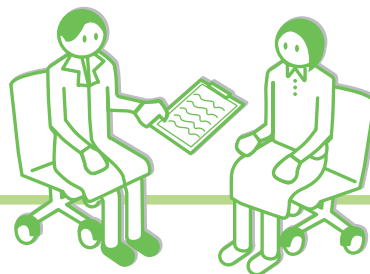


健診の種類・検査項目



健診コース

検査項目		健診コース名称	① イーウェル一般健診 A1コース(3ページ)	② イーウェル人間ドック Aコース(3ページ)	⑤ イーウェル全建協 巡回健診コース(11ページ)
診察	問診	問診票(特定健診必須4項目含む)	●	●	●
	理学所見	既往歴・業務歴	●	●	●
		自覚症状	●	●	●
		他覚症状	●	●	●
身体測定等	身長	●	●	●	
	体重	●	●	●	
	BMI	●	●	●	
	腹囲	●	●	●	
	血圧	●	●	●	
	視力	●	●	●	
胸部検査	胸部X線検査(直接)	●	●	●	
	喀痰検査	医師の指示による		●	
聴力	オーディオメーター(1000/4000)	●	●	●	
尿検査	尿糖(US)	●	●	●	
	尿蛋白	●	●	●	
	尿潜血	●	●	●	
	ウロビリノーゲン	●	●	●	
血液一般	赤血球(RBC)	●	●	●	
	血色素(Hb)	●	●	●	
	ヘマトクリット(Ht)	●	●	●	
	血小板数(PLT/PL)	●	●	●	
	赤血球色素量(MCH)	●	●	●	
	赤血球色素濃度(MCHC)	●	●	●	
	赤血球容積(MCV)	●	●	●	
	白血球(WBC)	●	●	●	
血液検査	脂質	総コレステロール(T-Chol)	●	●	●
		空腹時中性脂肪(TG)	●	●	●
		HDL-cho	●	●	●
	肝機能	GOT(AST)	●	●	●
		GPT(ALT)	●	●	●
		γ-GTP(GGT)	●	●	●
	腎機能	尿酸(UA)	●	●	●
		尿素窒素(BUN)	●	●	●
		血清クレアチニン(CRE)	●	●	●
	血糖	空腹時血糖(BS)	●	●	●
グリコヘモグロビンA1c(HbA1c)		●	●	●	
心電図検査	12誘導	●	●	●	
眼検査	眼底検査(片眼以上)	医師の指示による		●	
便潜血検査	2回法	●	●	●	
胃部検査	胃部X線検査(直接)	●	●	●	
	胃部内視鏡検査	●	●	●	

左記●は必須項目となります。人間ドックAコースは、法定健診+特定健診項目+胃部検査を含む、健診機関オリジナルです

【 ● 】…必須の検査項目

【医師の指示による】…医師の判断に基づき、選択的に実施する項目(自己負担なし)

ただし医師の指示ではなく、受診者希望で受診した場合は、全額自己負担となります。

※検査項目の詳細は健診機関によって異なる場合がございます。

単独検診

検査項目	健診コース名称	③ 単独婦人科検診(4ページ)	④ 単独胃部検診(5ページ)
子宮頸部細胞診検査		●	
マンモグラフィ		どちらか一方を実施	
乳房エコー検査		●	
胃部内視鏡検査			●

初回登録方法
健診の種類・検査項目

施設健診
健診概要

予約/申込みまで

施設健診 変更・キャンセル方法
よくあるお問合せ

巡回健診 健診概要
よくあるお問合せ

変更・キャンセル方法