

三菱ケミカル健康保険組合の 保健事業一覧（2022年度）

三菱ケミカル健康保険組合にご加入の皆様がご利用いただける
保健事業制度をご紹介します。ぜひ、ご活用ください。



各種健康診断

- 人間ドック
- 生活習慣病健診
- 巡回レディース健診
- 単独検診（婦人科・胃がん）



健診受付業務委託先は株式会社ベネフィット・ワンです。
詳細は健保 HP お知らせ「2022年度 健康診断実施（人間ドック
等）のご案内」をご覧ください。



申込期間▶ 2022年4月 1日（金）～2022年11月30日（水）

受診期間▶ 2022年4月22日（金）～2023年 2月28日（火）

各期限を過ぎた場合はいかなる理由があっても受付ができませんので、余裕を持ってお手続きください。

受診コース	補助対象者	満年齢 (当該年度4/1時点)	健保負担額	備考
①人間ドック	全加入者	35歳以上	通常：16,000円/上限 50歳以上胃カメラ選択：20,000円/上限 脳オプション追加：上記+10,000円	重複受診はできません。
②ハピルス生活 習慣病健診C2	被扶養者 任意継続被保険者 任意継続被扶養者	35歳以上	全額 脳オプション追加：10,000円上限	①～②を受診予定の方で④ ⑤の検診を希望される場合は、 オプション項目として追加してください。
③巡回レディース 健診	被扶養者 任意継続被保険者 任意継続被扶養者	35歳以上	全額	
④婦人科検診 (女性のみ)	被保険者 任意継続被保険者	年齢制限なし	全額	マンモ・エコーはどちらか 片方の補助となります。 ①を受診しない対象者は④ ⑤のみでも受診可能です。
	被扶養者 任意継続被扶養者	20歳～34歳	全額	
⑤胃がん検診	全加入者	50歳以上	全額	①を受診しない対象者は④ ⑤のみでも受診可能です。

- ※受付業務委託先のベネフィット・ワン社を介さないお申込内容については、補助検査項目であっても全額自己負担となりますのでご注意ください。
- ※健診費用はオプション項目を含めた健診総額です。
- ※健診費用は健診機関によって異なりますので、お申込みの際は自己負担額をご確認ください（インターネット申込画面から確認できます）。
- ※自己負担額は受診時に健診機関の窓口にてお支払いください。
- ※会社の定期健診時に④を受診された場合、重複受診はできません。

健康診断に関する問い合わせはコチラ▼

健診業務委託先 株式会社ベネフィット・ワン
フリーダイヤル：0800-9199-021 受付時間：10時～18時（日・祝・年末年始を除く）

※保健事業全般に関するご不明点は三菱ケミカル健康保険組合までお問い合わせください。



健幸ポータル・健幸ポイント

健幸ポータルでは健診結果の閲覧や将来の疾病リスクが確認でき、健幸ポイントでは健康増進活動によって貯めたポイントを商品に交換することができます。

対象者 被保険者全員（被扶養者は当該年度4月1日時点で20歳以上の方）

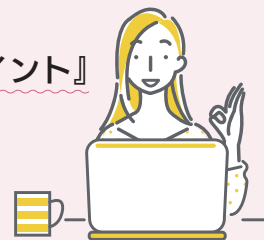


WEBサイトURL <https://happyth.com/>



詳細は、健保HP

【保健事業】『健幸ポータル・健幸ポイント』
をご覧ください。



健康情報発信・相談事業

信頼できる健康情報が知りたい、誰かに相談したい。といったお悩みに対応いたします。
ひとりで溜めこまず、お気軽にご利用ください。



自己負担額
無料

委託先：株式会社 保健同人社

フリーダイヤル：**0120-561-857**

※匿名での相談もできます。また、相談内容などのプライバシーは厳重に保護されます。

ご自身やご家族の健康、女性特有のお悩みなど、どんなお悩みでもお気軽に相談できる窓口を
24時間設置しております。

相談はハードルが高い、という方にも WEB やアプリから、同じようなお悩みをもつ方へ向け
た専門職の回答や健康情報をご確認いただけます。

24時間電話相談
(介護)

自己負担額
無料

委託先：明治安田システム・テクノロジー株式会社

フリーダイヤル：**0120-529-459**

※匿名での相談もできます。また、相談内容などのプライバシーは厳重に保護されます。

介護保険制度は、介護を必要とする本人と、介護を行う家族を支援する公的制度です。
全国で活用が広がっていますが、サービスを利用するためには、介護認定を受ける手続きや、
ケアプラン（介護サービスの計画書）の作成、サービス事業者の選定など詳しい知識が必要です。
介護相談フリーダイヤルでは、電話相談に加えて、適切な介護サービスの計画や、実際にサー
ビスを提供する事業者のご紹介まで、一貫したサービスを提供します。



インフルエンザ予防接種費用補助

インフルエンザ予防接種費用補助を保健事業のメニューとして用意しています。
加入者一人につき年1回、1,000円まで補助を実施します。(小学生以下は年2回補助)
申請につきましては世帯ごとにまとめていただき年1回の申請とさせていただきますが、
詳細が決まりましたら当健保組合HPにてお知らせいたします。



特定保健指導

医療機関受診情報や健診結果を分析し
皆様の状況に応じた特定保健指導を行っています。

自己負担額
無料

健診結果から生活習慣病リスクの高い方に対し、医療専門職または管理栄養士が対象者と一緒に3ヶ月～6ヶ月間の計画を作成し、生活習慣改善のため、食事や運動のアドバイスといった保健指導をいたします。

※対象者には健保が委託した事業者から直接、または会社を通じて個別にご案内いたしますので、案内に従い特定保健指導を受けていただくようお願いいたします。



その他

育児専門誌(赤ちゃん!)

第一子が出生した被保険者が対象です。
育児専門誌は直接ご自宅へ配送、無料で購読できます。
安心できる楽しい育児の良きアドバイザーとしてお役に立ててください。

※お申込みハガキは保険証と共にお送りしております
※配偶者が出産された場合でも被保険者の第一子であれば対象です。



医療費通知

ご利用方法

初回ログインに必要な初期パスワードは、皆様のご自宅宛に郵送しております。初期パスワードをお手元にご用意いただき、当健保組合ホームページにある右のバナーから「おしえて！わたしの医療費・お薬代」のサービスをご利用ください。支給決定通知書も会社やご自宅で印刷可能です。



フィットネスクラブ

セントラルスポーツ、ティップネス、ルネサンスと法人契約を結んでいます。ご加入の皆様は、これらの施設を法人料金でご利用いただけます。ぜひ日々の健康増進にお役に立ててください。

契約保養所

ウイスタリアンライフクラブ、リゾートトラスト、ビスタリゾート、セラヴィリゾート泉郷の施設がご利用いただけます。ご予約は当健保組合HP(各施設のページ)にありますID、パスワードをご確認ください。利用に関するご不明点は各施設の問い合わせ窓口までご連絡ください。